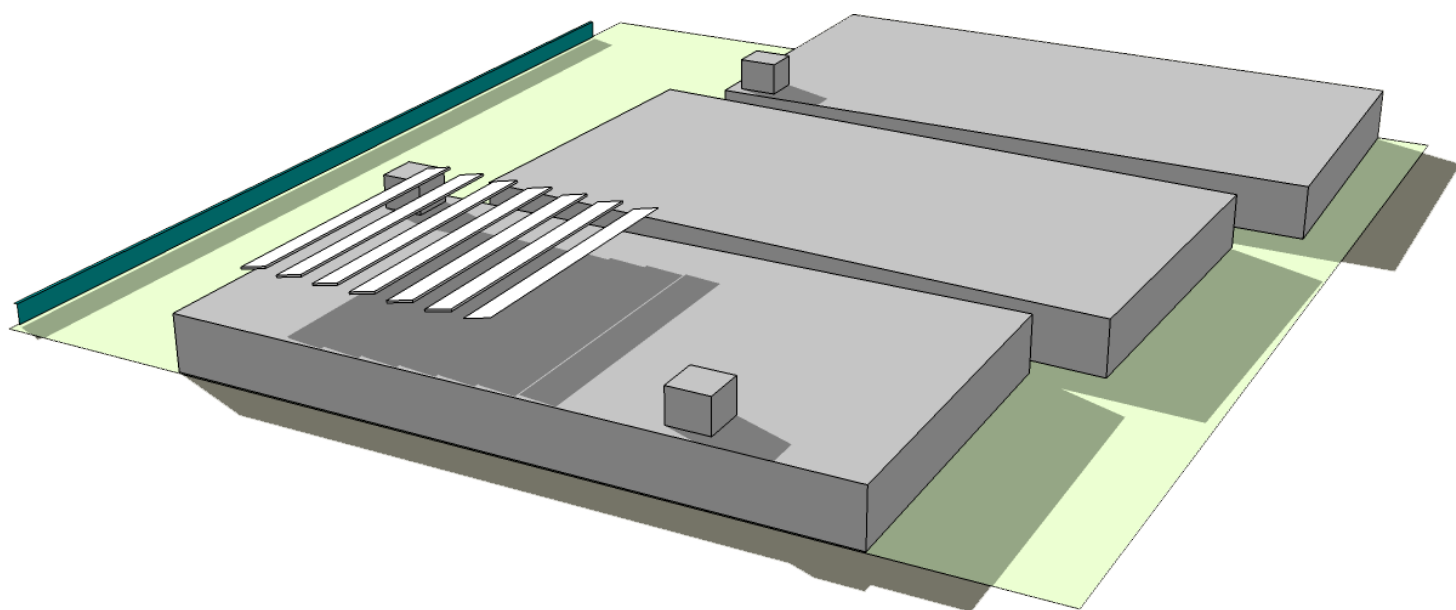


Welstandscriteria parkeergarage Revius



Inleiding

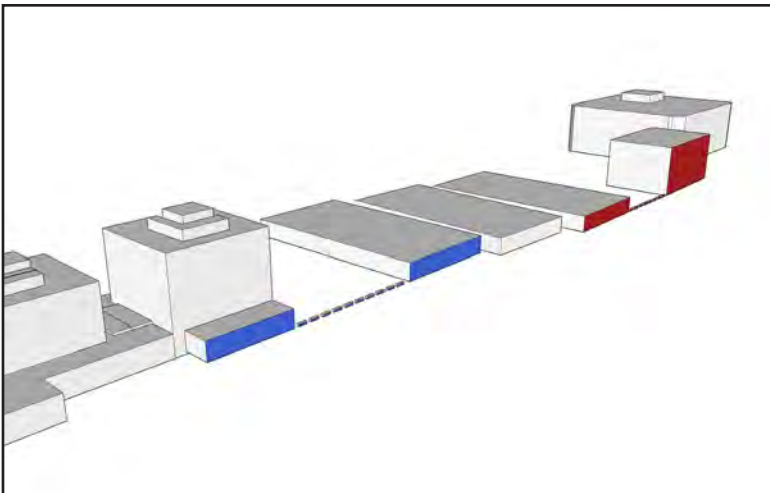


De bebouwing langs de zuidzijde van de Tesselschadestraat is divers voor wat betreft de grootte, hoogte en leeftijd. De gebouwen staan ook op verschillende afstand van de weg; er is geen sprake van een eenduidige rooilijn. De parkeergarage Revius vult de open ruimte die het tankstation van Q8 heeft achtergelaten.

Het bouwplan gaat uit van een opdeling in drie volumes die verschoven zijn ten opzichte van elkaar. De 'dozen' zijn in drie stappen teruggelegd vanaf de Tesselschadestraat.

Het meest westelijke deel staat in lijn met het kantoorgebouw van Ernst & Young. Het staat daar ongeveer 5 meter uit het trottoir van de Tesselschadestraat.

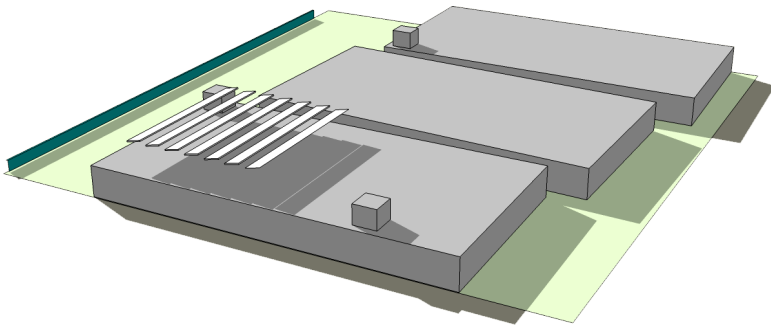
Het meest oostelijke deel staat in lijn met het gebouw van het voormalige UWV. Het staat daar ongeveer 11,50 meter uit de rand van het voetpad van de Tesselschadestraat.



Door deze opzet is het gebouw verankerd in de omgeving én is er meer afstand tot de weg.

De opdeling in schijnbare losse volumes zorgt ook voor een onderbreking van de lange wand die het gebouw zou hebben als de garage één grote rechthoekig gebouw zou zijn.

Welstandscriteria



Beschrijving

In dit gebied zijn kantoren en voorzieningen en woningen. Er is een diversiteit aan gebouwen uit verschillende bouwperiodes. Er zijn gebouwen uit de jaren '60 en '70, maar ook gebouwen die in de laatste tien jaar zijn gerealiseerd. De locatie van de parkeergarage ligt in het kantorengedebied aan de zuidzijde van de Tesselschadestraat en tegenover de woonwijk Westerpark. Aan de Tesselschadestraat zijn grote verschillen in de grootte van de bebouwing. Rijen laagbouw woningen aan de noordzijde staan tegenover kantoorgebouwen van 15 meter. De parkeergarage heeft een hoogte van 4 à 5 meter. In een eventuele tweede fase kan de garage met één laag opgehoogd worden tot 7 meter.

Beleidsintentie

De garage manifesteert zich als een geleed volume in een groene setting. Het gebouw voegt zich zo goed mogelijk in de bestaande bebouwing.

ruimtelijke inpassing

- De hoekpunten van het gebouw staan in de gevellijnen van de naastliggende gebouwen.
- De zijgevels liggen parallel aan de Re-viusstraat en de Van der Nootstraat.

verschijningsvorm

- Het gebouw is opgebouwd uit drie vergelijkbare volumes die ten opzichte van elkaar verschoven zijn.
- De beide buitenste volumes liggen in de gevellijn van de naastgelegen gebouwen, het middelste volume heeft een tussenpositie.
- Er is eenheid in architectuur van de gevels van de drie te onderscheiden volumes; alle gevels hiervan hebben een gelijke uitstraling en materialisering.
- De tussenleden, die de drie volumes aan elkaar koppelen zijn ondergeschikt, liggen minimaal 2 meter 'naar binnen' en dienen in voldoende mate de drie volumes zichtbaar te maken. Het materiaal van deze delen is afwijkend van het materiaal van de volumes.

verschijningsvorm (vervolg)

- De entree van de garage is ondergeschikt en heeft een neutrale uitstraling.
- Er zijn geen bijgebouwen of aanbouwen, deze zijn opgenomen in de hoofdmassa. De opbouwen voor lift- en trappenhuizen zijn bescheiden en ondergeschikt aan de hoofdmassa.
- Eventuele zonnepanelen staan op een lichte en transparante constructie.

Detallering, materiaal- en kleurgebruik

- De openheid in de gevels ten behoeve van natuurlijke ventilatie wordt gerealiseerd door de kenmerken van het materiaal, zoals bijvoorbeeld bij strekmetaal. De openheid wordt niet gerealiseerd door het maken van lange horizontale openingen, zoals stroken, groter dan 60cm, maar door gebruik van ritmiek of door toepassing van een sterk grafisch patroon.
- Er is sprake van terughoudend kleurgebruik. Bij gebruik van glas of natuurlijke materiaal is de kleur naturel. Voor andere materialen, zoals metalen, geldt dat de kleuren zich bewegen zich tussen grijs en antraciet.
- Uitwerking en inpassing van de constructies en installaties vormen een geïntegreerd geheel.
- Constructieve en installatietechnische aspecten, evenals de eisen ten aanzien van brandveiligheid worden mee-ontworpen in het eindbeeld.
- Gevelmaterialen zijn niet sterk spiegelend, glanzend of reflecterend.

Referentiebeelden



Deze referentiebeelden zijn bedoeld als suggesties en verbeeldingen van de welstandscriteria. Elk beeld belicht een onderdeel van het eindbeeld dat nagestreefd wordt. Het te ontwerpen gebouw kan geïnspireerd zijn op de getoonde beelden, maar is geen kopie daarvan.



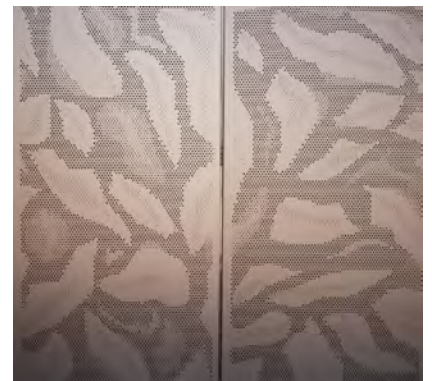
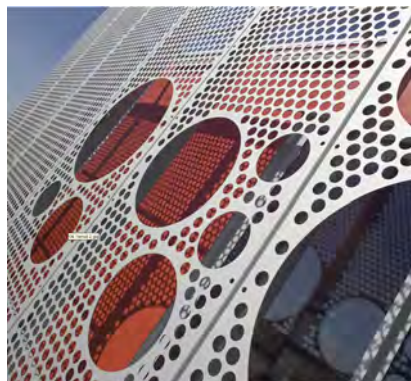
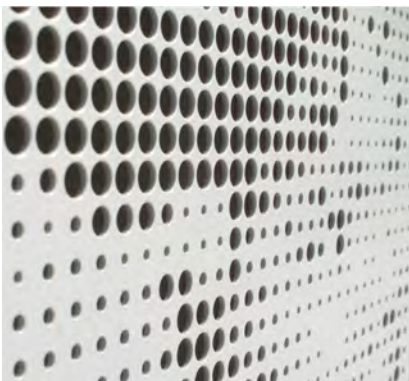
staal met een sterk grafisch patroon



natuurlijke materialen (bamboe)



glas



plaatmateriaal met perforaties